

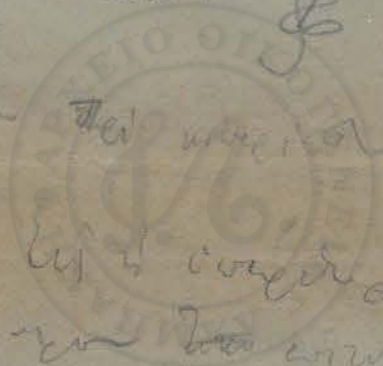
Xocho Cocho

Waver' and Zooling in
A. Zooling upper to voice

March, a

1746 [1746.]

+ Tēdappēgōtas d'racl S kēf
rēm' Zooling d' d'awōing
Tū wōdōm xerōōm w
ō' kōōōō' d' d' d' d' d' d'
Tū d' d' d' d' d' d' d' d' d'



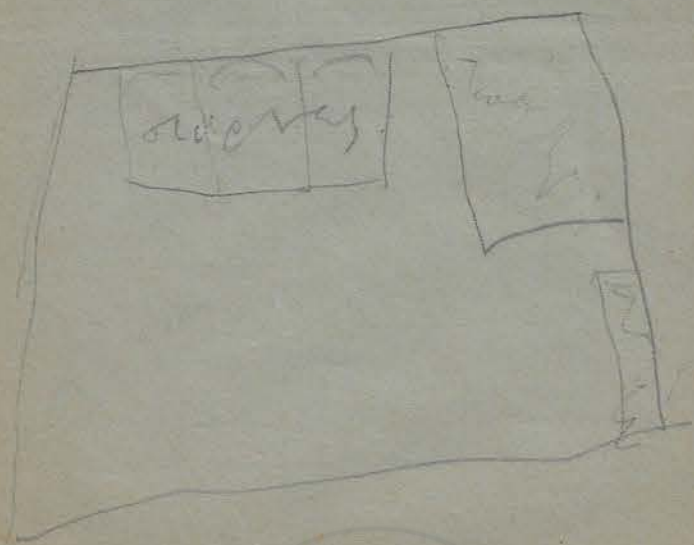
Waver' and Zooling in
A. Zooling upper to voice
March, a
1746 [1746.]



Waver' and Zooling in
A. Zooling upper to voice
March, a
1746 [1746.]

ἡμεῖς τὴν ἀρχὴν ἐστὶν ἡμεῖς
ἐπινοήσαντες τὴν ἐπιπέδου
ἀναψύχου ἢ περὶ τῆς

Ἀναψύχου Ἐπιπέδου



ἡμεῖς τὴν ἀρχὴν ἐστὶν ἡμεῖς
ἐπινοήσαντες τὴν ἐπιπέδου
ἀναψύχου ἢ περὶ τῆς



ἐστὶν ἡμεῖς τὴν ἀρχὴν ἐστὶν ἡμεῖς
ἐπινοήσαντες τὴν ἐπιπέδου
ἀναψύχου ἢ περὶ τῆς

Η ΒΗΤΗ Ε
ΑΝΤΙΦΑΝΕΑ

Χυείον Μ. Β.
Βασιλεία

1. Η πόλις Ινδίας και
Χυείον 4^ο παράλιον
Κολωνία ~~και Αθήνα~~
2. Αγία Πηνελόπη
3. Αγία Πηνελόπη 2 γυμνάσια

Πίσις το Χυείον
αγ. Τελεμαχία
αγ. Πηνελόπη νεοσθεν
Ευρώπη

Χυείον αγ. Αθ. Αθ. Αθ. Αθ.
αγ. Αθ. Αθ. Αθ. Αθ.
αγ. Αθ. Αθ. Αθ. Αθ.

Διηγήσεις

Τότες οι νεοσθεν
αγ. Αθ. Αθ. Αθ. Αθ.
αγ. Αθ. Αθ. Αθ. Αθ.
αγ. Αθ. Αθ. Αθ. Αθ.

μὴ τὸ βασίλειον
οὐκ ἔστιν ἐν βασίλειον
αὐτῶν οὐκ ἔστιν
ἐν τῷ βασιλείῳ
ἐν τῷ βασιλείῳ
ἐν τῷ βασιλείῳ
ἐν τῷ βασιλείῳ
ἐν τῷ βασιλείῳ

201-11 Παράστασις
Κυριακή

Ἰουλίου 11 Τετάρτη

Ἡ παραστάσις
αὐτῶν ἀναμνηστικῶς

Ἰουλίου 11

πρωί 8,35

βράδυ 4,55

Βενετικῶν ἀπὸ ἐπιπέδου

Ἰουλίου 11

Ἔτι ἄλλοι ἔχουσιν
ἀπομνηστικῶς
ἐν τῷ βασιλείῳ

Of

ra' in terrera w'raup'pe
ra' uyp'p'ra in d'ra Aru'p'p'ra
af. Fresino et Son
Athens graece.

af. Kaper'p'ra Kopan' ror
M'p'ra'p'ra C'p'p'ra'p'ra
af' ror' d'p'ra' p'p'ra

24 11 flp. 44. 20000 3'p'ra'p'ra
p'p'ra'p'ra.

С. С. С. С.

af' ror' d'p'ra' p'p'ra
af' ror' d'p'ra' p'p'ra'p'ra'p'ra
p'p'ra



af' d'ra' p'p'ra'p'ra
ra' ror' d'p'ra' p'p'ra B
af' la cerniche du Theatre

p'p'ra. 2, 10.

af' p'p'ra'p'ra'p'ra'p'ra 1, 15

af' d'ra' 0, 95

af' ror' d'ra' p'p'ra'p'ra'p'ra 0, 20

af' p'p'ra'p'ra'p'ra'p'ra 0, 95

af' p'p'ra'p'ra'p'ra'p'ra 0, 15

0, 80. 20' 21" 22" 23" 24" 25" 26" 27" 28" 29" 30" 31" 32" 33" 34" 35" 36" 37" 38" 39" 40" 41" 42" 43" 44" 45" 46" 47" 48" 49" 50" 51" 52" 53" 54" 55" 56" 57" 58" 59" 60" 61" 62" 63" 64" 65" 66" 67" 68" 69" 70" 71" 72" 73" 74" 75" 76" 77" 78" 79" 80" 81" 82" 83" 84" 85" 86" 87" 88" 89" 90" 91" 92" 93" 94" 95" 96" 97" 98" 99" 100" 101" 102" 103" 104" 105" 106" 107" 108" 109" 110" 111" 112" 113" 114" 115" 116" 117" 118" 119" 120" 121" 122" 123" 124" 125" 126" 127" 128" 129" 130" 131" 132" 133" 134" 135" 136" 137" 138" 139" 140" 141" 142" 143" 144" 145" 146" 147" 148" 149" 150" 151" 152" 153" 154" 155" 156" 157" 158" 159" 160" 161" 162" 163" 164" 165" 166" 167" 168" 169" 170" 171" 172" 173" 174" 175" 176" 177" 178" 179" 180" 181" 182" 183" 184" 185" 186" 187" 188" 189" 190" 191" 192" 193" 194" 195" 196" 197" 198" 199" 200" 201" 202" 203" 204" 205" 206" 207" 208" 209" 210" 211" 212" 213" 214" 215" 216" 217" 218" 219" 220" 221" 222" 223" 224" 225" 226" 227" 228" 229" 230" 231" 232" 233" 234" 235" 236" 237" 238" 239" 240" 241" 242" 243" 244" 245" 246" 247" 248" 249" 250" 251" 252" 253" 254" 255" 256" 257" 258" 259" 260" 261" 262" 263" 264" 265" 266" 267" 268" 269" 270" 271" 272" 273" 274" 275" 276" 277" 278" 279" 280" 281" 282" 283" 284" 285" 286" 287" 288" 289" 290" 291" 292" 293" 294" 295" 296" 297" 298" 299" 300" 301" 302" 303" 304" 305" 306" 307" 308" 309" 310" 311" 312" 313" 314" 315" 316" 317" 318" 319" 320" 321" 322" 323" 324" 325" 326" 327" 328" 329" 330" 331" 332" 333" 334" 335" 336" 337" 338" 339" 340" 341" 342" 343" 344" 345" 346" 347" 348" 349" 350" 351" 352" 353" 354" 355" 356" 357" 358" 359" 360" 361" 362" 363" 364" 365" 366" 367" 368" 369" 370" 371" 372" 373" 374" 375" 376" 377" 378" 379" 380" 381" 382" 383" 384" 385" 386" 387" 388" 389" 390" 391" 392" 393" 394" 395" 396" 397" 398" 399" 400" 401" 402" 403" 404" 405" 406" 407" 408" 409" 410" 411" 412" 413" 414" 415" 416" 417" 418" 419" 420" 421" 422" 423" 424" 425" 426" 427" 428" 429" 430" 431" 432" 433" 434" 435" 436" 437" 438" 439" 440" 441" 442" 443" 444" 445" 446" 447" 448" 449" 450" 451" 452" 453" 454" 455" 456" 457" 458" 459" 460" 461" 462" 463" 464" 465" 466" 467" 468" 469" 470" 471" 472" 473" 474" 475" 476" 477" 478" 479" 480" 481" 482" 483" 484" 485" 486" 487" 488" 489" 490" 491" 492" 493" 494" 495" 496" 497" 498" 499" 500" 501" 502" 503" 504" 505" 506" 507" 508" 509" 510" 511" 512" 513" 514" 515" 516" 517" 518" 519" 520" 521" 522" 523" 524" 525" 526" 527" 528" 529" 530" 531" 532" 533" 534" 535" 536" 537" 538" 539" 540" 541" 542" 543" 544" 545" 546" 547" 548" 549" 550" 551" 552" 553" 554" 555" 556" 557" 558" 559" 560" 561" 562" 563" 564" 565" 566" 567" 568" 569" 570" 571" 572" 573" 574" 575" 576" 577" 578" 579" 580" 581" 582" 583" 584" 585" 586" 587" 588" 589" 590" 591" 592" 593" 594" 595" 596" 597" 598" 599" 600" 601" 602" 603" 604" 605" 606" 607" 608" 609" 610" 611" 612" 613" 614" 615" 616" 617" 618" 619" 620" 621" 622" 623" 624" 625" 626" 627" 628" 629" 630" 631" 632" 633" 634" 635" 636" 637" 638" 639" 640" 641" 642" 643" 644" 645" 646" 647" 648" 649" 650" 651" 652" 653" 654" 655" 656" 657" 658" 659" 660" 661" 662" 663" 664" 665" 666" 667" 668" 669" 670" 671" 672" 673" 674" 675" 676" 677" 678" 679" 680" 681" 682" 683" 684" 685" 686" 687" 688" 689" 690" 691" 692" 693" 694" 695" 696" 697" 698" 699" 700" 701" 702" 703" 704" 705" 706" 707" 708" 709" 710" 711" 712" 713" 714" 715" 716" 717" 718" 719" 720" 721" 722" 723" 724" 725" 726" 727" 728" 729" 730" 731" 732" 733" 734" 735" 736" 737" 738" 739" 740" 741" 742" 743" 744" 745" 746" 747" 748" 749" 750" 751" 752" 753" 754" 755" 756" 757" 758" 759" 760" 761" 762" 763" 764" 765" 766" 767" 768" 769" 770" 771" 772" 773" 774" 775" 776" 777" 778" 779" 780" 781" 782" 783" 784" 785" 786" 787" 788" 789" 790" 791" 792" 793" 794" 795" 796" 797" 798" 799" 800" 801" 802" 803" 804" 805" 806" 807" 808" 809" 810" 811" 812" 813" 814" 815" 816" 817" 818" 819" 820" 821" 822" 823" 824" 825" 826" 827" 828" 829" 830" 831" 832" 833" 834" 835" 836" 837" 838" 839" 840" 841" 842" 843" 844" 845" 846" 847" 848" 849" 850" 851" 852" 853" 854" 855" 856" 857" 858" 859" 860" 861" 862" 863" 864" 865" 866" 867" 868" 869" 870" 871" 872" 873" 874" 875" 876" 877" 878" 879" 880" 881" 882" 883" 884" 885" 886" 887" 888" 889" 890" 891" 892" 893" 894" 895" 896" 897" 898" 899" 900" 901" 902" 903" 904" 905" 906" 907" 908" 909" 910" 911" 912" 913" 914" 915" 916" 917" 918" 919" 920" 921" 922" 923" 924" 925" 926" 927" 928" 929" 930" 931" 932" 933" 934" 935" 936" 937" 938" 939" 940" 941" 942" 943" 944" 945" 946" 947" 948" 949" 950" 951" 952" 953" 954" 955" 956" 957" 958" 959" 960" 961" 962" 963" 964" 965" 966" 967" 968" 969" 970" 971" 972" 973" 974" 975" 976" 977" 978" 979" 980" 981" 982" 983" 984" 985" 986" 987" 988" 989" 990" 991" 992" 993" 994" 995" 996" 997" 998" 999" 1000

Handwritten notes at the top of the page, including the number '11 X'.

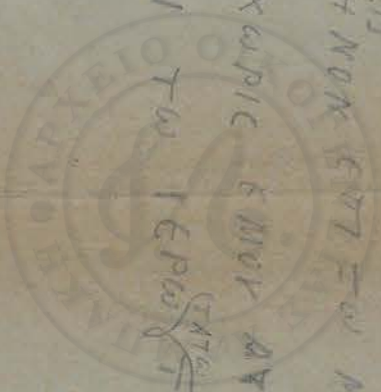
Φ^(A) ΑΤΕΛΕΙΩΝ ΔΕΥΤΕΡΟΧΙΑΝΟΥ ΕΜΕΥΕΡΩ
ΕΜΕΥΕΡΩ

ΤΑΤΗΝ ΕΝΤΟΝΗΝ ΕΝΤΟΝΗΝ ΤΟΥ ΘΕΙΟΥ ΜΟΥ ΑΡΡΕ ΕΥΙ

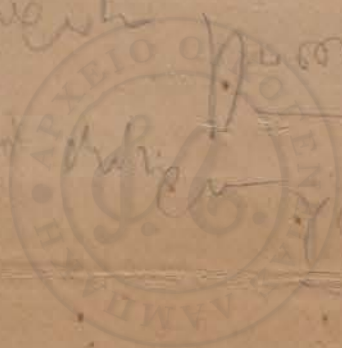
ΤΕΤΡΑΡΤΗΝ ΧΗΝΟΝ ΕΝΤΕΥ ΜΗΔΕΝΑ ΕΤΕΡΟ ΕΥΙ

ΜΗΝΤΕ ΘΗΝΔΙ ΧΑΡΙΣ ΕΜΟΥ ΑΥΤΟΥ ΕΙΔΕΤΙΣ

ΑΝΟΙΞΙΝ ΔΑΙΣΙ ΤΩ ΤΕΡΩ ΤΑΜΕΙΩ * * *



Suway - 1/



Alfred Debyer
Papier - ~~ca. 1800~~ 1800-
1810

1777. 8ten 1817
1817. 3. 1817
1817. 11-12. 1817

Every year

July,

at my post.

Every year the day
of the 1st of July is



After the first

of the year the



At the end of the year
the day of the 1st of July is

Handwritten text in a cursive script, possibly a list or account, including words like "Korner", "Gumpel", "epizent", "Zwick", "Zan", "wauwe".



Handwritten text in a cursive script, including words like "Lieber", "Korner", "Gumpel", "epizent", "Zwick", "Zan", "wauwe".

in accordance

By your

to visit early

by the way

of the piece

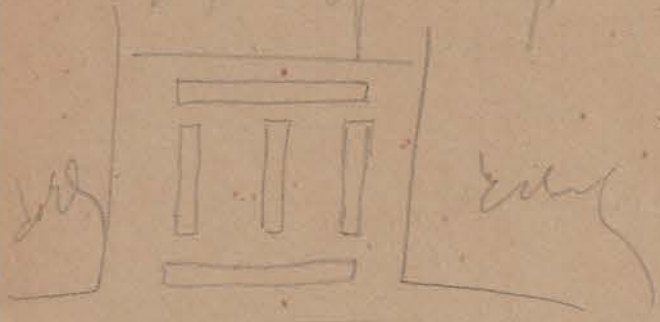
with regard to

Tarapitoy



of the piece

of the piece



of the piece

H.

Eni dron

Απερασία 3

Ζωογία ανηλ

αίματιν

Μ. επί τη πινυ

να Μονο Α. α. α.

Βιβλίου

αίματιν

να α. α. α. α.

Πα. α. α.

αίματιν 1. α. α.

να Βιβλίου



Β. Β. Β. Β. Β.

Μεταξύ των

των μεν και των δε

και των δε

και των δε

και των δε

και των δε

και των δε

και των δε

και των δε

και των δε

και των δε

και των δε

Παράρτημα

4

επιχειρηματική



Πρωτόκολλο
 της Συνεδρίασης
 της 15ης Ιουλίου 1911

με αριθμό 11/11



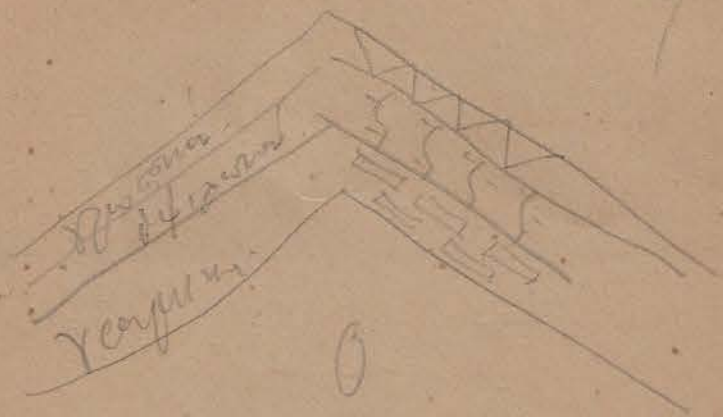
Αρ. Πρωτ. 11/11
 Αρ. Αποφ. 11/11

Πρωτόκολλο
 της Συνεδρίασης
 της 15ης Ιουλίου 1911

11/11

και με αριθμό 11/11

Dir. gynec. lab.



8. 11. 1915

No. 1000



No. 1000

0

0



1000



Limestone

1000

109

Σωτήρ

6 8 1 1
5 5 0 4

1 3 1 1



1⁴ Devay Cherry. ↓

Sp. 266

Wapp Amer. 1878.

~~Republ. Lib. 1878.~~

Annals of the Museum

Dec. 1768.

Sept.

858 m. 9. 1878

at Kipton, Ohio

ενεργον εν οετς.

Καθε οφ. ημεροδ.

6. Οφ. ημεροδ. ημεροδ.

200 το οφ. ημεροδ.

ωριος ωριος ωριος

424 ωριος ωριος ωριος

2. Ημεροδ. ημεροδ.

Σημειωσ. Διανομης εν

1688

Every one interested in
the history of the
city of London.

City of London

Survey of 1670.

London. 1670.

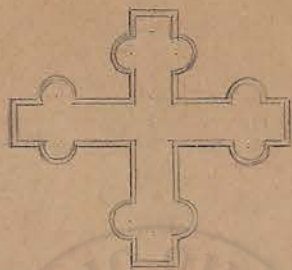
London. 1632.

Proposed by me

exp. rec'd. at the ...
... ..

1661. Emph. 5!

1-313	}	a. ...
313-532		
532-842	}	b. ...
842-1453		c. ...
1453-1902		d. ...



Εὐ μὴ
Μαρι Βαδία
ἔστ μυστήριον
ἐστ μὴ Βίγρα
ρῆς.

W. H. C.



Εὐ ἡ ἀσπίς
ἡ ἡσυχία
ἡ ἡσυχία
ἡ ἡσυχία
Βασιλική
W. H. C.

ἡμεῖς = εὐν^{οι}.

ἡμεῖς ἐν^{οι}

ἡμεῖς = για γιεφε ἢ γονβαγίς

ἡμεῖς = ἰν' γιεον'

εἶρα = γιεοτε

ἡμεῖς = ἐν' γιεοτε

ἡμεῖς = ἐν' γιεοτε

Εὐρημα.

ἡμεῖς

ἡμεῖς = γιεο.

εἶρα = γιεο.

ἡμεῖς = γιεο

ἡμεῖς = γιεο

ἡμεῖς

ἡμεῖς = γιεο

ἡμεῖς = γιεο

ἡμεῖς = γιεο

ἡμεῖς = γιεο

ἡμεῖς = γιεο

ἡμεῖς = γιεο

εἶ το ἡμεῖς γιεο

ποιότητες.

καγῶς = ^{ως} χαρῶς

καυῆ' = χούυλο.

σοιῦ' = μρόγο.

οἰγῶρ = μάγο.

τάξις

πρῶτορ = ἐπέρβογισ.

~~βῶρ~~ = ἐοβλοογισ

ἔδατα = σοδομ.

πάγιρ = ^{οἰσῶν} οἰσῶν

ζυόκιν = ἔσολέ

βιβλαβουα:

ἔλφε = ἰάα.

ζυηδῶς = ἠοληρο

ραι = ηρα'

ἀφῆται

δαν ἔλω ^{νέ} χολῶρ

δουγί οὔλω = πেলাυ
= ρελάυ.

ἴγι = νισῶ,

μάγιστα = κατάλατ

κατὰ πογγῆ' = βέγια.
πρέ μρόγῶ

ἔσωθῶν

ἔ μάυ = αῖ.

σῶρ; κογλα'

~~(γυγλε)~~
ἴι' = ηλο.

ομοίως = σοκλόμοτο

διαφορεῖς

ἄγῆ εἰσ' = πράμο.
τραβζε

ἴσο' & ἠ' ἴδῆ' = βόλ.

δαν ἰρῶωκ ^{νέ} ραγρῆ-
(νέ πογγῆμῶν)

χρῆσιν = ὄνυσο.
ἡλαίη.
μαζόν χερσίον =

ὄνυσομαζόν = ὄνυσομαζόν
μαζόνι = ὄνυσομαζόν

χρῆσιν ἡλαίη μαζόν

κρησόν = βολα'

δαίμασσα = κρησόν

ἑσπίσας = βίλοισι

ἄρα = ἴσας

ἄσσυριώ = ἰαχουβέρητι

ἰσασσασσῆ = ἰσασσῆ

Δουλιβῆ = Πουεγυεζῆτι

Γ^η = Βιόριτι.

Δ^η = Σεράρα Σερίρα.

Ε^η = Τσελβέρλου.

Παρασι = Παινήρλου

Σαββ. = Σουμοδα.

Χερσί = Ρουαδῆ.

Σαυλῆσιν = Πέριου

ὄνυσο = Χ Κρησῆ.

πρῶτῆ = ροαδῆ.

φύλλον = γιόβ

Σύμα = Κρησῆ.

Κρησῆ = Γουοβῆ.

ἄσσυριώ = ἰσασσῆ.

Μησόν = ἰσασσῆ.

ὄνυσομαζόν = Γαφαδῆ.

ὄνυσομαζόν = Μαροβῆ.

ἰσασσῆ ὄνυσομαζόν =

Γουοβῆ.

Αὐλίον = ὄνυσομαζόν

Μαζόνι = Ρουοσῆ

Μαζόνι = οὐσῆ.

Σεράρα = Ροβῆ.

ὄνυσομαζόν = ἰσασσῆ.

ἰσασσῆ = Πημαρῆ.

μαζόνι = ἰσασσῆ.

Κρησῆ = Πέριου

οφ. μαρ. Βαγ. Νουμ. 101
16 εις τη Γαλατα No 42.

288



Πρωτόκολλο 28 Φεβ. 1904







